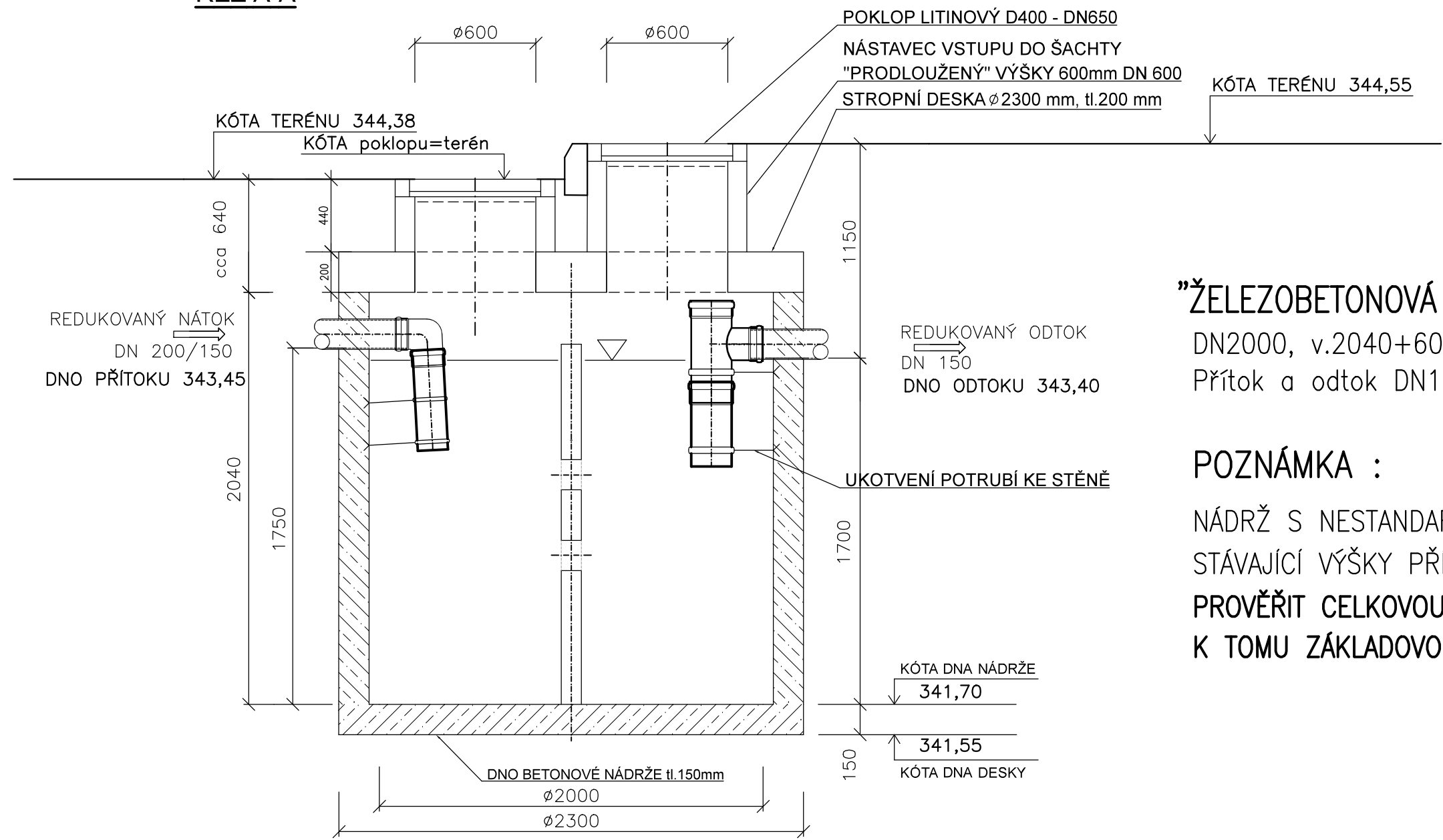


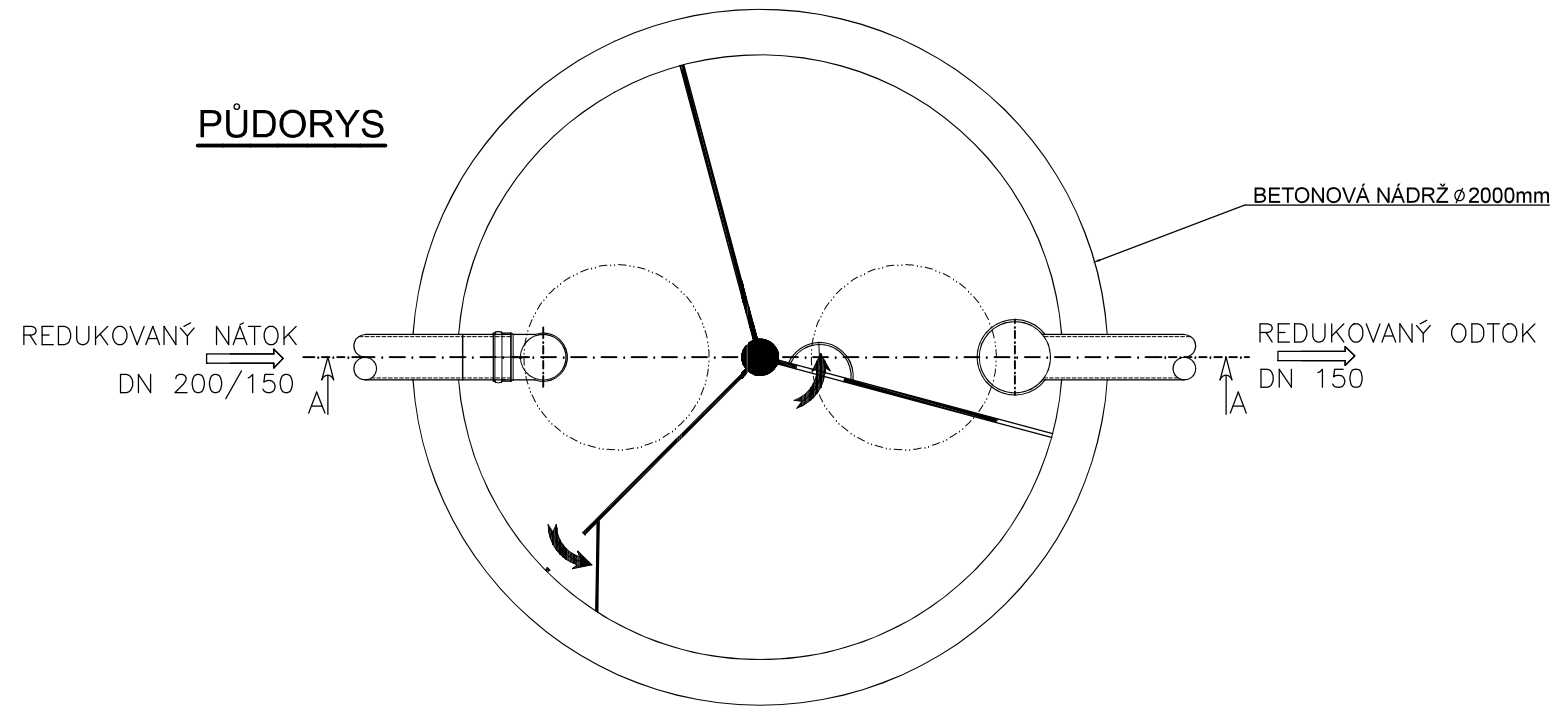
ŘEZ A-A



”ŽELEZOBETONOVÁ TŘÍKOMOROVÁ SEDIMENTAČNÍ NÁDRŽ”
DN2000, v.2040+600mm, 2x vstupní otvor DN600
Přítok a odtok DN150

POZNÁMKA :
NÁDRŽ S NESTANDARDNÍ VÝŠKOU NÁSTAVCŮ !!!!!
STÁVAJÍCÍ VÝŠKY PŘÍTOKU A ODTOKU !!!!!
PROVĚŘIT CELKOVOU VÝŠKU NÁDRŽE A UPRAVIT
K TOMU ZÁKLADOVOU SPÁRU !!!!!

PŮDORYS





technická
projektová
kancelář
S.R.O.
Jižní 870, 500 03 HRADEC KRÁLOVÉ 3
Tel/fax: 495 407 617
e-mail: sanit.studio@hsc.cz

VEDOUCÍ PROJEKTU: ING. ARCH. TEREZA JIRÁSKOVÁ		HLAVNÍ INŽENÝR PROJEKTU: ING. JIŘÍ HÁJEK		ATELIER H1 & ATELIER HÁJEK s.r.o. JIŽNÍ 870, 500 03 HRADEC KRÁLOVÉ IČO: 64792374, DIČ: CZ 64792374 tel,fax: +420 495546539, e-mail: h1h@hsc.cz 	
ZODPOVĚDNÝ PROJEKTANT		VYPRACOVAL	KONTROLOVAL		
STAVEBNÍ ČÁST:	PROFESE:				
ING. JIŘÍ HÁJEK	ING. JIŘÍ PEŠEK	ING. JIŘÍ PEŠEK	ING. JIŘÍ PEŠEK	ČÍSLO ZAKÁZKY	29-H-2019
INVESTOR: Královéhradecký kraj, Pivovarské náměstí 1245, 500 03 Hradec Králové				DATUM	09.2019
Dostavba podzemního kolektoru a úprava parkovací plochy Městské nemocnice a.s., Dvůr Králové nad Labem				DRUH PROJEKTU:	
				DUR + DSP + DPS	
				TYP PROFESE:	
SEDIMANZAČNÍ NÁDRŽ - OSAZENÍ				DEŠŤOVÁ KANALIZACE	
				MĚŘÍTKO:	PŘÍLOHA:
				1 : 25	D2.2.DK 4